

# MEMS



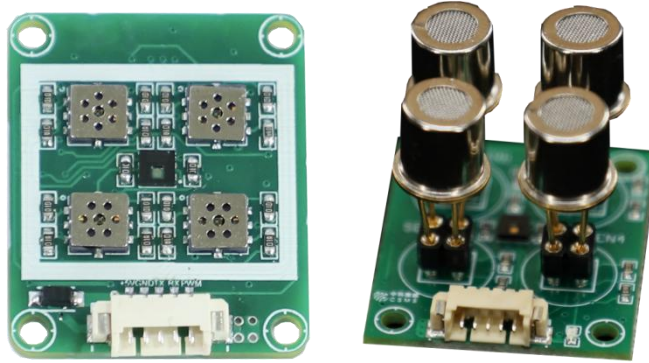
CSMicrosensor(Ningbo)Technology Co.,Ltd.

## 启微数感

### 多功能气体传感阵列检测模块 4通道

## 一、功能概述

这是一款由我司自主研发的用于采集气体传感器数据的产品，小巧灵敏，简单便携，适用于常见 MEMS 传感器电极、常规平板电极，方便不同封装的传感器进行测试。可配合测试腔使用，亦可单独使用。



多功能气体传感阵列检测模块实物图

(注：1 个陶瓷封装中可放 1~2 颗微热板)

## 二、性能指标

工作环境	工作温度范围：	0℃~50℃
	工作相对湿度范围：	10%~+90%RH（无结露）
	存储相对湿度：	5%~+95%RH（无结露）
	存储温度范围：	-20℃~+70℃
设备配置	操作系统	win10、win11
	接口规范	TYPE-C
	工作电压	5V
	加热电压	1.5V
	输入电压	+5V
	电源供电选择	外供电
	板卡功耗	0.28W
保护措施	过流保护	拥有
	过压保护	5V

	其他保护	防反接
特性	采样范围	材料阻值 0-3M
	采样模式	按需单点采样、有限点采样、连续采样
	分辨率	12Bit
	存储器深度	由上位机决定
	校准方式	软件自动校准
	时钟源	外时钟
	通道输入	4 通道
	信号传输	UART
	采样频率	47.714KHz

注：如有特殊需求，支持定制。

### 三、使用方式

1. 插上 UART-USB 传输数据线接口，连接电脑与模块。



2. 4 通道多功能气体传感阵列检测模块可定制电压，默认 1.5V。